

ЭСКИЗНЫЙ ПРОЕКТ

<https://most-a.com/>

101 Tole-bi St. Almaty, Kazakhstan

@most.arch

Строительство многоквартирного
жилого комплекса с объектами
обслуживания и подземным
паркингом: по улице
"Алматинская обл., Карасайский
р/н., Каскеленский г/о., г.
Каскелен

Заказчик:

Согласовано _____

Проектировщик: ТОО "MOST Architects"
ГСА №18014212

Директор _____ Иманкулов И.Т.

ТОО "MOST Architects" ГСА № 18014212

114 Shevchenko St. Almaty, Kazakhstan

Phone: +7 771 733 77 00

E-mail: info@most-a.com

<https://most-a.com/>



Алматы 2025 г.

MOST
ARCHITECTS

Объемно-планировочные решения

“Строительство многоквартирного жилого комплекса с объектами обслуживания и подземным паркингом: по улице “Алматинская обл., Карасайский р/н., Каскеленский з/о., з. Каскелен”, разработан на основании:

1. Задания на проектирование, утвержденного заказчиком;
2. Архитектурно-планировочного задания (АПЗ) _____;
3. Акта на временное землепользование на земельный участок: Кадастровый номер _____;
4. Топоъемки ТОО “TERRA PROJECT COMPANY” от 05 июня 2025 г.

Проектируемый жилой комплекс состоит из 7 жилых блоков. Высота подвала в блоках А1, А2, В1, С – 4,5 м (в свету – 4,2 м). Высота подвала в блоках В2, D – 5,7 м (в свету – 5,4 м). Высота коммерческих помещений на первых этажах в блоках А1, А2, В1, С – 5,1 м (в свету – 4,8 м). Высота коммерческих помещений на первых этажах в блоках В2, D – 3,9 м (в свету – 3,6 м). Высота торговой площадки – 4,2 м (в свету – 4 м). Высота типовых этажей – 3,3 м (в свету – 3,0 м). Кол-во этажей жилых домов – 9 этажей.

Фасад отделан навесными панелями различного материала.

- Уровень ответственности – II;
- Степень огнестойкости – II;

Конструктивные решения

Несущий каркас – монолитный железобетон.

Наружные стены выше отметки 0,000мм – газоблок толщиной 300мм с утеплением минераловатными плитами, перегородки межквартирные – кирпичная кладка 250мм, перегородки внутренние – теплоблок 100мм.

Кровля плоская, неэксплуатируемая, наплаваемая, с внутренним водостоком. Остекление окон, балконных дверей – металлопластиковые оконные системы. Наружные входные двери – металлические, утепленные, улучшенного дизайна, в подъезды – алюминиевые витражные, утепленные. В квартирах входные двери – металлические, утепленные.

Расчет парковочных мест:

- Кол-во квартир: $254 * 0,5 = 127$ м/мест
- гостевой паркинг: $753 \text{ чел.} * 40/1000 = 30$ м/мест
- встроенно-пристроенные помещения коммерческого назначения: $6\ 006,64 / 105 = 57$ м/мест
- Требуемое количество парковочных мест – 214 м/мест
- в т.ч. для МГН согласно СП РК 3.01-101-2013 (таб.5): 7 м/мест

Количество парковочных мест в проекте 215, в том числе:

- в подземном паркинге: 160 (в т.ч. для МГН 4)
- на генплане: 55 (в т.ч. для МГН 3)

Проект разработан в соответствии с требованиями экологических, санитарно-гигиенических, противопожарных и других норм, действующих на территории Республики Казахстан, и обеспечивает безопасную для жизни и здоровья людей эксплуатацию объекта при соблюдении всех проектных решений.

Главный архитектор проекта _____

Технико-экономические показатели

| Лист | Наименование | Ед. изм. | Кол-во | Примечания |
|------|--|---------------------|------------|-------------|
| 1 | Площадь участка (общая) | га | 0,9424 | |
| 2 | Класс жилья | | IV | |
| 3 | Этажность здания | эт | 9 | нормативная |
| 4 | Площадь застройки | м ² | 2 906,90 | |
| 5 | Строительный объем | м ³ | 117 729,45 | |
| | В том числе: ниже отм. 0,000 | м ³ | 26 162,10 | |
| | выше отм. 0,000 | м ³ | 91 567,35 | |
| 6 | Общая площадь зданий (Жилые дома) | м ² | 28 250,46 | |
| | В том числе: Площадь квартир (жилищный фонд МЖК) | м ² | 15 451,68 | |
| | Площадь вспом. помещений (МОП) | м ² | 2 838,22 | |
| | Площадь подвала | м ² | 820,22 | |
| | Площадь паркинга | м ² | 3 133,70 | |
| | Площадь встроенной коммерции | м ² | 3 136,73 | |
| | Площадь торговой площадки | м ² | 2 122,29 | |
| | Площадь вспом. пом. торговой площадки (МОП) | м ² | 747,62 | |
| 7 | Плотность жилищного фонда | м ² /га | 16 396,10 | |
| 8 | Обеспеченность населения жилой площадью по проекту | м ² /чел | 18 | |
| 9 | Население | чел | 463,55 | |
| 10 | Плотность населения | чел/га | 491,88 | |
| 11 | Площадь при домовых участках | м ² /чел | 14,06 | |
| 12 | Кол-во парковочных мест на ген.плане | шт. | 55 | |
| | В том числе: парковочные места для МГН | шт. | 3 | |
| 13 | Кол-во парковочных мест в паркинге | шт. | 160 | |
| | В том числе: парковочные места для МГН | шт. | 4 | |
| 14 | Общее количество парковочных мест | шт. | 215 | |

Технико-экономические показатели по квартирам

| | кол-во шт | площадь м2 | % в штуках |
|--------------------------------|------------|-----------------|----------------|
| 1но комнатная | 62 | 2580,2 | 24,41% |
| 1но комнатная (кухня-ниша) | 0 | 0 | 0,00% |
| 2х комнатная (кухня-ниша) | 39 | 1762,7 | 15,35% |
| 3х комнатная (кухня-ниша) | 0 | 0 | 0,00% |
| 2х комнатная | 100 | 6610,05 | 39,37% |
| 3х комнатная 80+ | 53 | 4498,73 | 20,87% |
| 4х комнатные | 0 | 0 | 0,00% |
| Итого: | 254 | 15451,68 | 100,00% |
| Итоговая прод. площадь: | | 15451,68 | |
| Общая кол-во домов | | 7 | |

| | | | | | |
|--|---------|--------------|--------|-------|--------|
| Строительство многоквартирного жилого комплекса с объектами обслуживания и подземным паркингом: по улице “Алматинская обл., Карасайский р/н., Каскеленский з/о., з. Каскелен | | | | | |
| Изм. | Кол.уч. | Лист | № док. | Подп. | Дата |
| ГАП | | Иманбеков М. | | | |
| Разработал | | | | | |
| Разработал | | Бек Д. | | | |
| Разработал | | | | | |
| Проверил | | Иманкулов И. | | | |
| Общие данные | | | Стадия | Лист | Листов |
| | | | П | 1 | |
| MOST ARCHITECTS | | | | | |

Взам. инв. № _____
Подп. и дата _____
Инв. № подл. _____

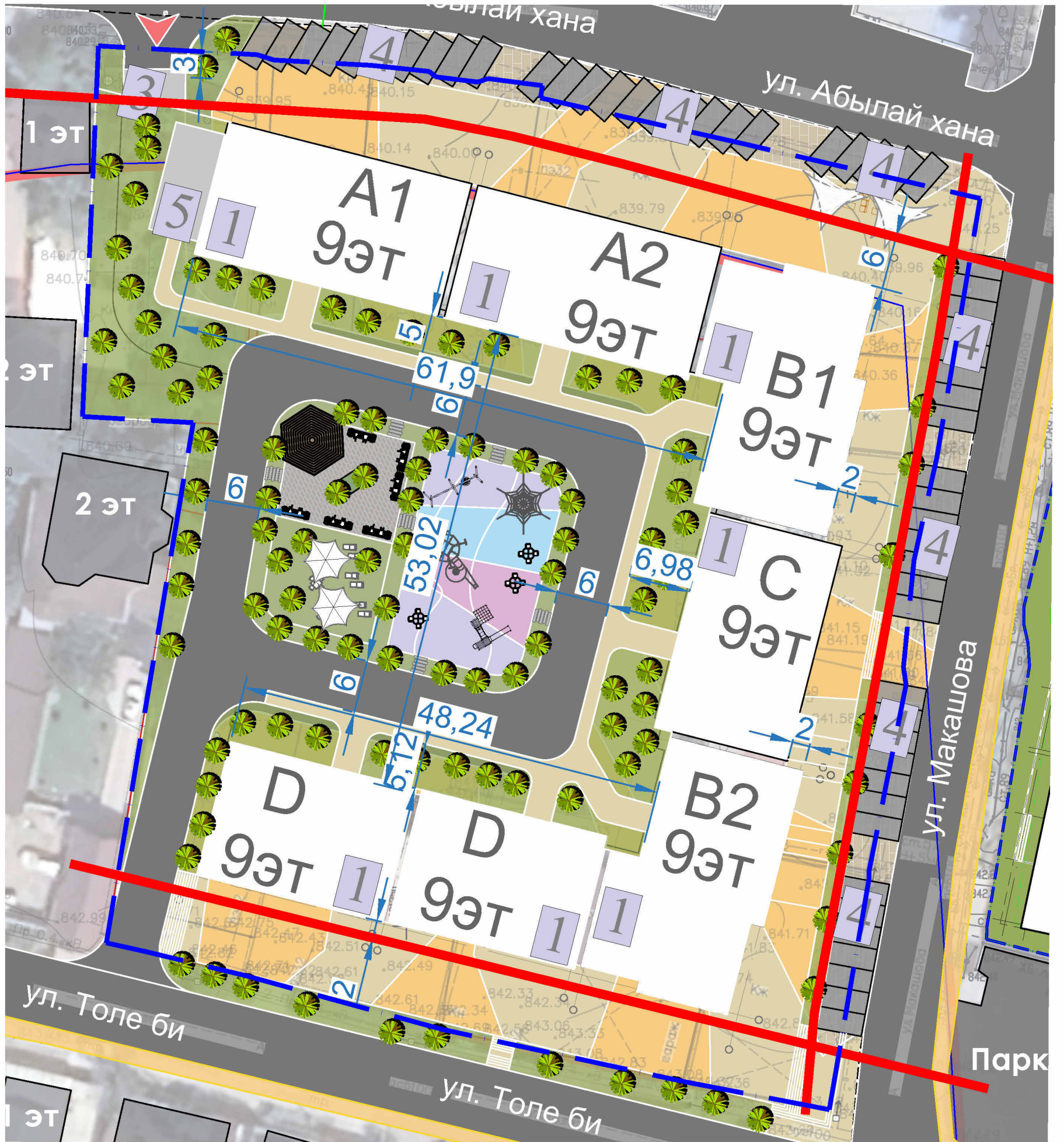
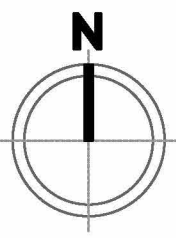
Ведомость рабочих чертежей основного комплекта

| Лист | Наименование | Примечание |
|------|---------------------------------------|------------|
| 1 | Общие данные | |
| 2 | Ведомость чертежей | |
| 3 | Генеральный план | |
| 4 | Общий вид | |
| 5 | Общий вид | |
| 5.1 | Общий вид | |
| 5.2 | Общий вид | |
| 5.3 | Общий вид | |
| 5.4 | Общий вид | |
| 5.5 | Общий вид | |
| 6 | Схема плана паркинга | |
| 7 | Схема плана 1-го этажа | |
| 8 | Схема плана 2 этажа Тип А1 | |
| 9 | Схема плана 2 этажа Тип А2 | |
| 10 | Схема плана типового этажа Тип А1, А2 | |
| 11 | Схема плана 2 этажа Тип В | |
| 12 | Схема плана типового этажа Тип В | |
| 13 | Схема плана 2 этажа Тип С | |
| 14 | Схема плана типового этажа Тип С | |
| 15 | Схема плана 2 этажа Тип D | |
| 16 | Схема плана типового этажа Тип D | |
| 17 | Разрез 1-1 | |
| 18 | Разрез 2-2 | |
| 19 | Фасады блоков | |
| 20 | Фасады блоков | |
| 21 | Фасады блоков | |
| 22 | Фасады блоков | |
| 23 | Фасады блоков | |
| 24 | Фасады блоков | |
| 25 | Ведомость наружной отделки | |

| | |
|--------------|--|
| Взам. инв. № | |
| | |
| | |
| | |
| | |
| Подп. и дата | |
| | |
| | |
| | |
| | |
| Инв. № подл. | |
| | |
| | |
| | |
| | |

| | | | | | | | | |
|------------|---------|------|--------------|-------|------|--|------|--------|
| | | | | | | Строительство многоквартирного жилого комплекса с объектами обслуживания и подземным паркингом: по улице "Алматинская обл., Карасайский р/н., Каскеленский г/о., г. Каскелен | | |
| Изм. | Кол.уч. | Лист | № док. | Подп. | Дата | | | |
| ГАП | | | Иманбеков М. | | | | | |
| Разработал | | | | | | | | |
| Разработал | | | Бек Д. | | | | | |
| Разработал | | | | | | | | |
| Проверил | | | Иманкулов И. | | | | | |
| | | | | | | Ведомость чертежей | | |
| | | | | | | Стадия | Лист | Листов |
| | | | | | | П | 2 | |
| | | | | | | MOST ARCHITECTS | | |

Генеральный план



ЭКСПЛИКАЦИЯ ЗДАНИЙ И СООРУЖЕНИЙ.

| № по ген-плану | Наименование | Примечание |
|----------------|----------------------------------|------------|
| 1 | Блоки со встроенными коммерциями | |
| 2 | Детская площадка | |
| 3 | Въезд/выезд в паркинг | |
| 4 | Автостоянка | 55-шт |
| 5 | Котельная | |

Основные технико-экономические показатели

| №п/п | Наименование показателей | Количество м2 |
|------|---|---------------|
| 1 | Площадь земельного участка по гос. акту | 0,9424 га |
| 2 | Площадь застройки всего, в том числе: | 2 964,9 |
| 3 | площадь застройки жилых зданий | 2 839,3 |
| 4 | площадь застройки въезда в паркинг | 59,8 |
| 5 | Площадь озеленения | 1 658,5 |
| 6 | Площадь покрытия всего, в том числе: | 4 800,6 |
| 7 | покрытие проездов, тип 1 | 1 293,9 |
| 8 | покрытие тротуарной плиткой тип 2 | 3 156,1 |
| 9 | резиновое бесшовное покрытие детских и спорт. площадок, тип 3 | 350,6 |
| 10 | Процент застройки | 31,4% |
| 11 | Процент озеленения | 17,6% |
| 12 | Процент покрытия | 50,9% |

Условные обозначения

- Граница участка
- Деревья
- Детское оборудование
- Одноуровневые парковки

| Изм. | Кол.уч. | Лист | № док. | Подп. | Дата |
|------------|---------|------|--------------|-------|------|
| ГАП | | | Иманбеков М. | | |
| Разработал | | | Бек Д. | | |
| Проверил | | | Иманкулов И. | | |

Строительство многоквартирного жилого комплекса с объектами обслуживания и подземным паркингом: по улице "Алматинская обл., Карасайский р/н., Каскеленский г/о., г. Каскелен

Генеральный план

Стадия Лист Листов

П 3

MOST
ARCHITECTS

Формат А3К

Взам. инв. №

Подп. и дата

Инв. № подл.



MOST
ARCHITECTS

| | |
|--------------|--|
| Инв. № подл. | |
| Подп. и дата | |
| Взам. инв. № | |



MOST
ARCHITECTS

Взам. инв. №

Подп. и дата

Инв. № подл.



Взам. инв. №

Подп. и дата

Инв. № подл.

MOST
ARCHITECTS



MARKET
MARKET

MOST
ARCHITECTS

Взам. инв. №

Подп. и дата

Инв. № подл.



| | |
|--------------|--|
| Инв. № подл. | |
| Подп. и дата | |
| Взам. инв. № | |

MOST
ARCHITECTS



Взам. инв. №

Подл. и дата

Инв. № подл.

MOST
ARCHITECTS



Взам. инв. №

Подп. и дата

Инв. № подл.

MOST
ARCHITECTS

Схема плана паркинга



Спецификация помещений паркинга

| Имя | Площадь |
|-----------------|---------|
| A1 | |
| Коммерция | |
| Коммерция 1 | 74,10 |
| Коммерция 2 | 74,10 |
| ЛК | 185,26 |
| МОП | |
| КПП | 14,23 |
| ЛК | 16,87 |
| Насосная АПТ | 49,93 |
| Подвал | 80,91 |
| Санузел | 7,80 |
| ТБО | 29,36 |
| Тех. пом. | 35,15 |
| | 567,72 |
| A2 | |
| Коммерция | |
| Коммерция 1 | 76,11 |
| Коммерция 2 | 74,10 |
| МОП | |
| ЛК | 16,87 |
| Подвал | 116,14 |
| Тех. пом. | 5,78 |
| | 289,00 |
| B1 | |
| Коммерция | |
| Коммерция 1 | 151,61 |
| Коммерция 3 | 58,75 |
| МОП | |
| ЛК | 16,81 |
| Подвал | 112,31 |
| Тех. пом. | 4,62 |
| | 344,10 |
| B2 | |
| Коммерция | |
| Коммерция 1 | 59,15 |
| Коммерция 2 | 159,19 |
| МОП | |
| ЛК | 16,89 |
| Подвал | 134,29 |
| Тех. пом. | 4,62 |
| | 374,14 |
| D | |
| Коммерция | |
| Коммерция 1 | 70,03 |
| Коммерция 2 | 70,03 |
| МОП | |
| ЛК | 33,75 |
| Подвал | 178,45 |
| Тех. пом. | 11,51 |
| | 363,76 |
| П1 | |
| Коммерция Базар | |
| Паркинг | 2910,15 |
| Рампа | 220,71 |
| | 3130,86 |
| C | |
| Коммерция | |
| Коммерция 1 | 57,90 |
| Коммерция 2 | 126,93 |
| МОП | |
| ЛК | 16,87 |
| Подвал | 88,00 |
| Тех. пом. | 5,78 |
| | 295,49 |
| | 5365,07 |

Взам. инв. №
Подп. и дата
Инв. № подл.

| Изм. | Кол.уч. | Лист | № док. | Подп. | Дата |
|------------|---------|------|--------|--------------|------|
| ГАП | | | | Иманбеков М. | |
| Разработал | | | | Бек Д. | |
| Разработал | | | | | |
| Проверил | | | | Иманкулов И. | |

Строительство многоквартирного жилого комплекса с объектами обслуживания и подземным паркингом: по улице "Алматинская обл., Карасайский р/н., Каскеленский г/о., г. Каскелен

| Стадия | Лист | Листов |
|--------|------|--------|
| П | 6 | |

Схема плана паркинга

MOST
ARCHITECTS

Схема плана 1-го этажа



| Спецификация помещений 1 этажа | |
|--------------------------------|---------|
| Имя | Площадь |
| A1 | |
| Коммерция | |
| Коммерция 1 | 169,30 |
| Коммерция 2 | 156,60 |
| ЛК | 198,01 |
| Тамбур | 24,88 |
| | 548,79 |
| МОП | |
| ЛК | 13,53 |
| МОП | 26,26 |
| Тамбур | 2,67 |
| Тех. пом. | 2,57 |
| | 45,03 |
| | 593,82 |
| A2 | |
| Коммерция | |
| Коммерция 1 | 93,23 |
| Коммерция 2 | 137,78 |
| | 231,01 |
| МОП | |
| ЛК | 13,53 |
| МОП | 26,26 |
| Тамбур | 2,67 |
| Тех. пом. | 2,57 |
| | 45,03 |
| | 276,04 |
| B1 | |
| Коммерция | |
| Коммерция 1 | 46,18 |
| Коммерция 2 | 124,06 |
| Коммерция 3 | 120,50 |
| | 290,74 |
| МОП | |
| ЛК | 16,65 |
| МОП | 34,50 |
| Тамбур-шлюз | 7,09 |
| Тех. пом. | 1,92 |
| | 60,17 |
| | 350,91 |
| K1 | |
| Коммерция Базар | |
| Бутик | 2122,29 |
| | 2122,29 |
| Коммерция Базар | |
| МОП | |
| Коридор | 706,24 |
| ПУИ | 3,57 |
| С.у. | 34,12 |
| С.у. МГН | 3,70 |
| | 747,62 |
| | 2869,91 |
| C | |
| Коммерция | |
| Коммерция 1 | 73,65 |
| Коммерция 2 | 93,23 |
| | 166,89 |
| МОП | |
| ЛК | 16,87 |
| МОП | 38,61 |
| Тамбур-шлюз | 7,09 |
| Тех. пом. | 2,57 |
| | 65,15 |
| | 232,04 |
| | 4322,71 |

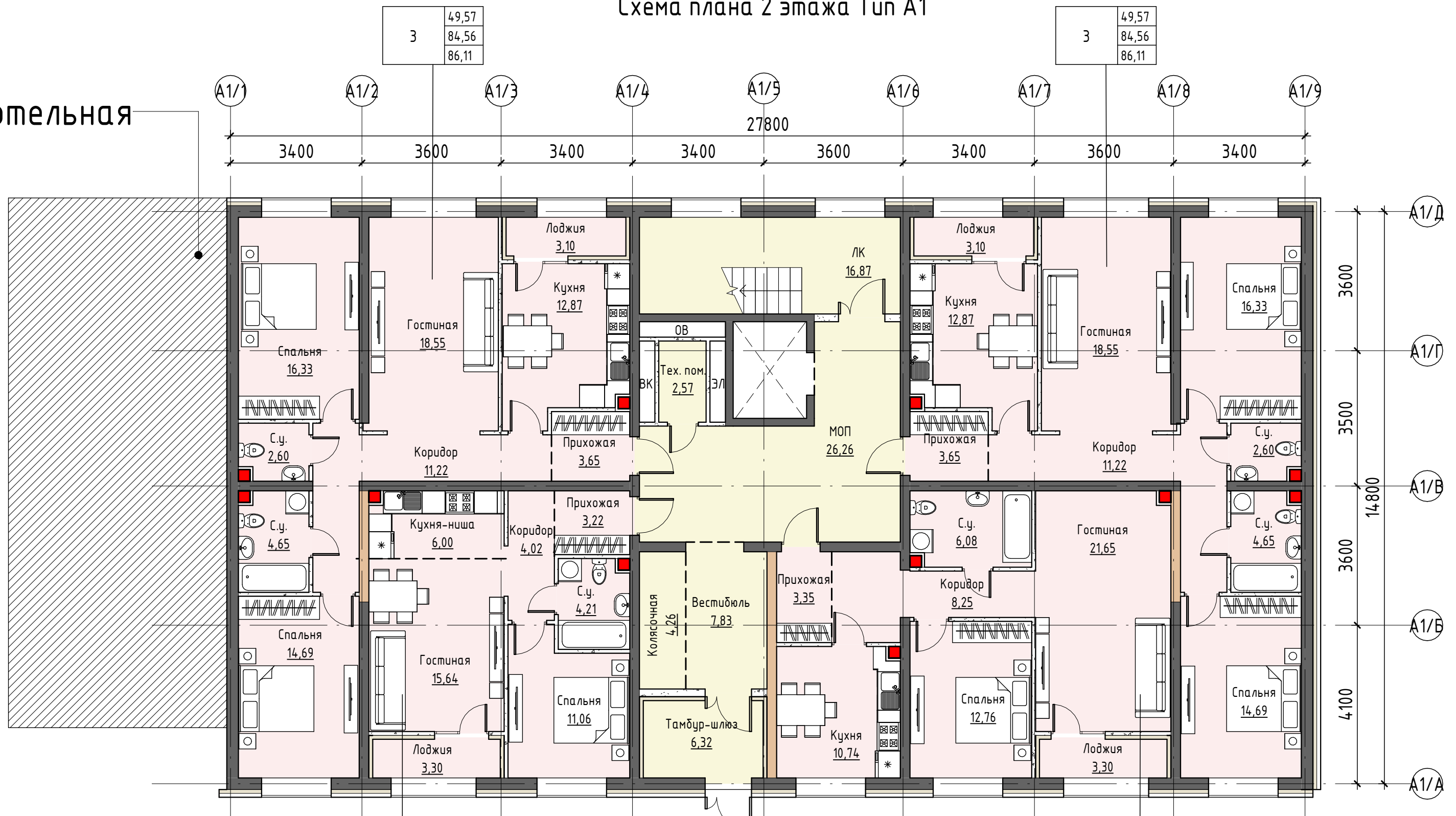
Важ. инв. №
Полн. и дата
Инв. № подл.

| | | | | | | | | | |
|------------|---------|------|--------------|-------|------|--|------|------|--------|
| Изм. | Кол.уч. | Лист | № док. | Подп. | Дата | Строительство многоквартирного жилого комплекса с объектами обслуживания и подземным паркингом: по улице "Алматинская обл., Карасайский р/н., Каскеленский г/о., г. Каскелен Схема плана 1-го этажа | Стая | Лист | Листов |
| ГАП | | | Иманбеков М. | | | | П | 7 | |
| Разработал | | | Бек Д. | | | | | | |
| Проверил | | | Иманкулов И. | | | | | | |
| | | | | | | | | | |

MOST
ARCHITECTS

Схема плана 2 этажа Тип А1

Котельная

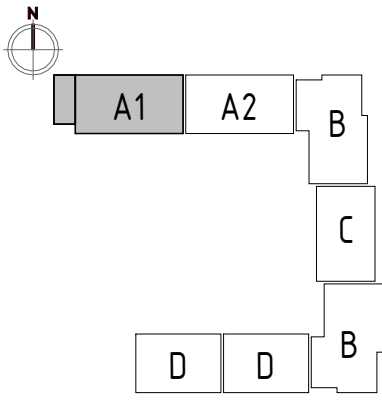


| | |
|---|-------|
| 3 | 49,57 |
| | 84,56 |
| | 86,11 |

| | |
|---|-------|
| 3 | 49,57 |
| | 84,56 |
| | 86,11 |

| | |
|-----|-------|
| 2-с | 26,70 |
| | 44,15 |
| | 45,80 |

| | |
|---|-------|
| 2 | 34,41 |
| | 62,83 |
| | 64,48 |



| Спецификация помещений 2 этажа Тип А1 | | | | | | | |
|---------------------------------------|---------|------------|---------|------|--------------|--------------------|------|
| Имя | Площадь | Изм. | Кол.уч. | Лист | № док. | Подп. | Дата |
| МОП | | ГАП | | | Иманбеков М. | <i>[Signature]</i> | |
| ЛК | 16,87 | Разработал | | | | | |
| МОП | 26,26 | Разработал | | | Бек Д. | <i>[Signature]</i> | |
| Тех. пом. | 2,57 | Разработал | | | | | |
| | 45,70 | Проверил | | | Иманкулов И. | <i>[Signature]</i> | |

Строительство многоквартирного жилого комплекса с объектами обслуживания и подземным паркингом: по улице "Алматинская обл., Карасайский р/н., Каскеленский г/о., г. Каскелен

| | | |
|--------|------|--------|
| Стадия | Лист | Листов |
| П | 8 | |

Схема плана 2 этажа Тип А1

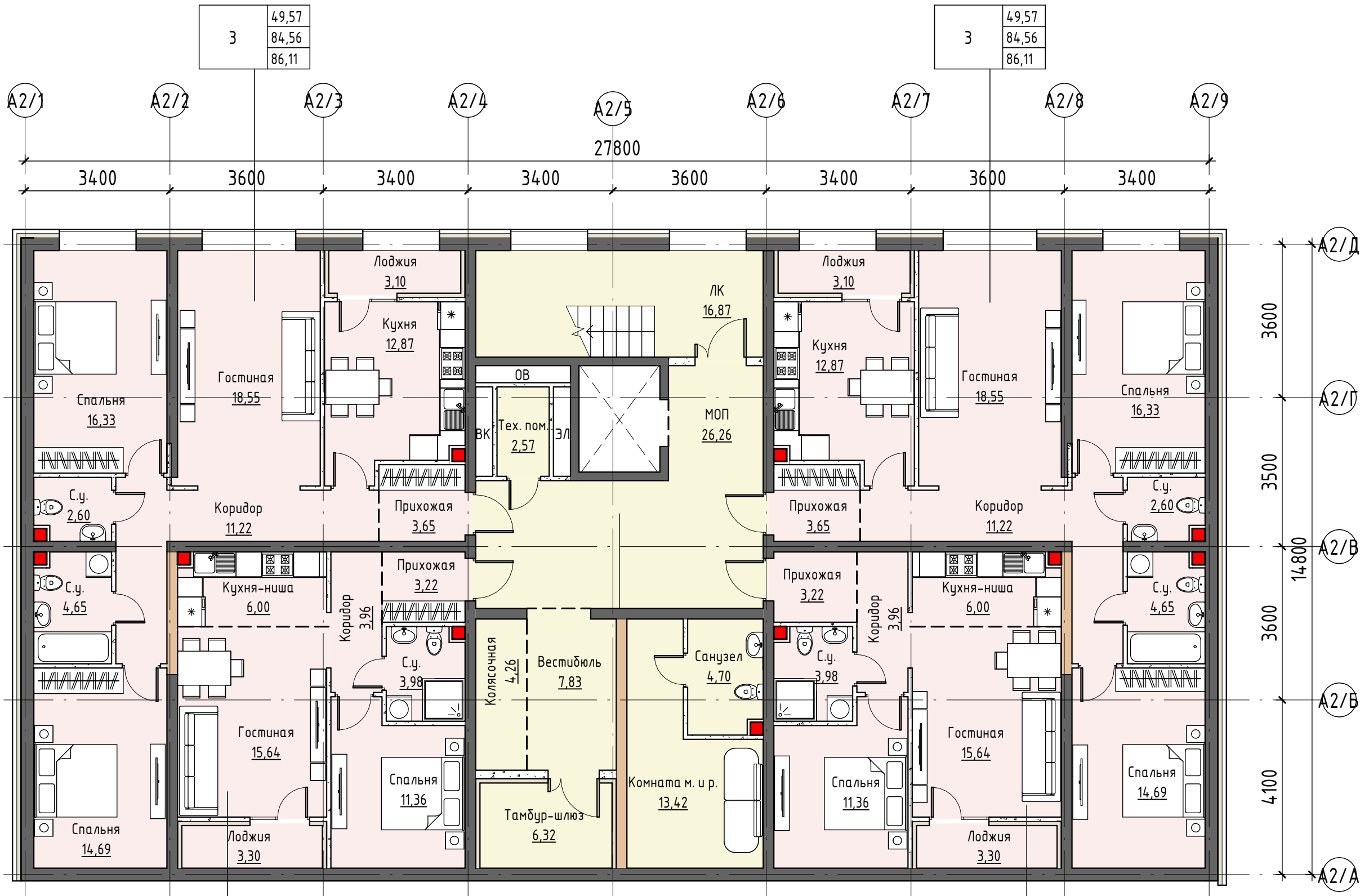
MOST
ARCHITECTS

Формат А3А

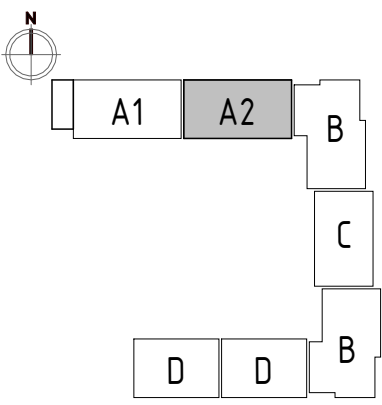
| |
|--------------|
| Взам. инв. № |
| Подп. и дата |
| Инв. № подл. |

Схема плана 2 этажа Тип А2

| Спецификация помещений 2 этажа Тип А2 | |
|--|---------|
| Имя | Площадь |
| МОП | |
| Вестибюль | 7,83 |
| Колясочная | 4,26 |
| Комната м. и р. | 13,42 |
| ЛК | 16,87 |
| МОП | 26,26 |
| Санузел | 4,70 |
| Тамбур-шлюз | 6,32 |
| Тех. пом. | 2,57 |
| 82,23 | |



| | |
|--------------|--|
| Взам. инв. № | |
| Подп. и дата | |
| Инв. № подл. | |



| | |
|-----|-------|
| 2-с | 27,00 |
| | 44,16 |
| | 45,81 |

| | |
|-----|-------|
| 2-с | 27,00 |
| | 44,16 |
| | 45,81 |

| Изм. | Кол.уч. | Лист | № док. | Подп. | Дата |
|------------|---------|------|--------|--------------|------|
| ГАП | | | | Иманбеков М. | |
| Разработал | | | | | |
| Разработал | | | | Бек Д. | |
| Разработал | | | | | |
| Проверил | | | | Иманкулов И. | |

Строительство многоквартирного жилого комплекса с объектами обслуживания и подземным паркингом: по улице "Алматинская обл., Карасайский р/н., Каскеленский г/о., г. Каскелен

| | | |
|--------|------|--------|
| Стадия | Лист | Листов |
| П | 9 | |

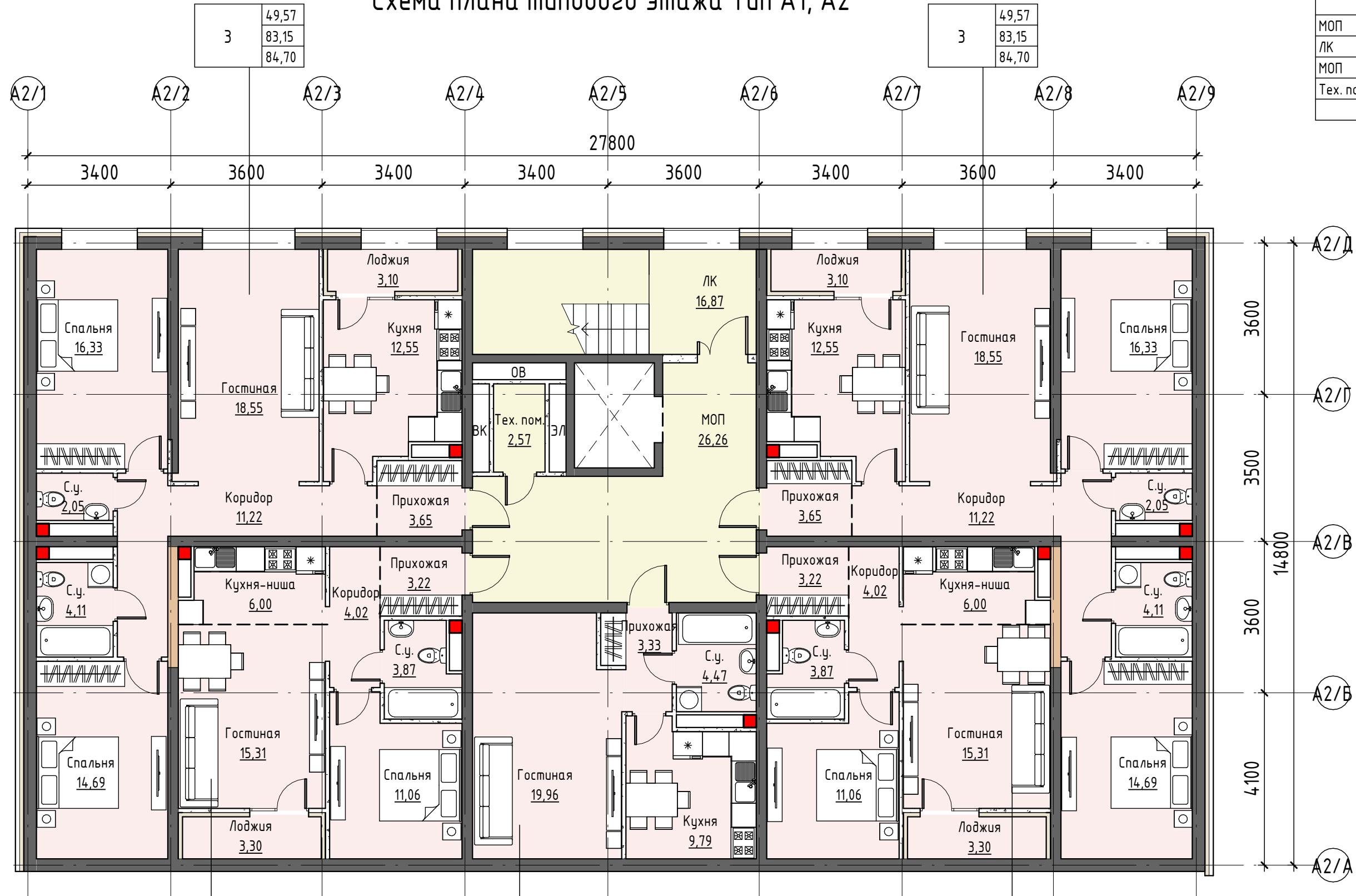
Схема плана 2 этажа Тип А2

MOST
ARCHITECTS

Формат А3А

Схема плана типового этажа Тип А1, А2

| Спецификация помещений типового этажа Тип А1, А2 | |
|--|---------|
| Имя | Площадь |
| МОП | |
| ЛК | 16,87 |
| МОП | 26,26 |
| Тех. пом. | 2,57 |
| | 45,70 |



| | |
|---|-------|
| 3 | 49,57 |
| | 83,15 |
| | 84,70 |

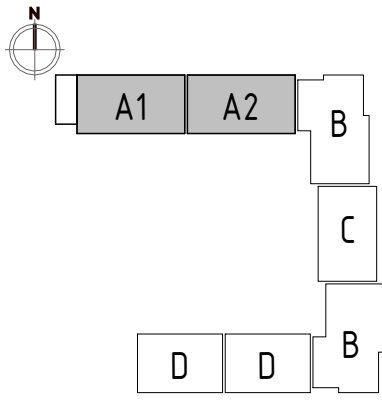
| | |
|---|-------|
| 3 | 49,57 |
| | 83,15 |
| | 84,70 |

| | |
|-----|-------|
| 2-с | 26,37 |
| | 43,48 |
| | 45,13 |

| | |
|---|-------|
| 1 | 19,96 |
| | 37,55 |
| | 37,55 |

| | |
|-----|-------|
| 2-с | 26,37 |
| | 43,48 |
| | 45,13 |

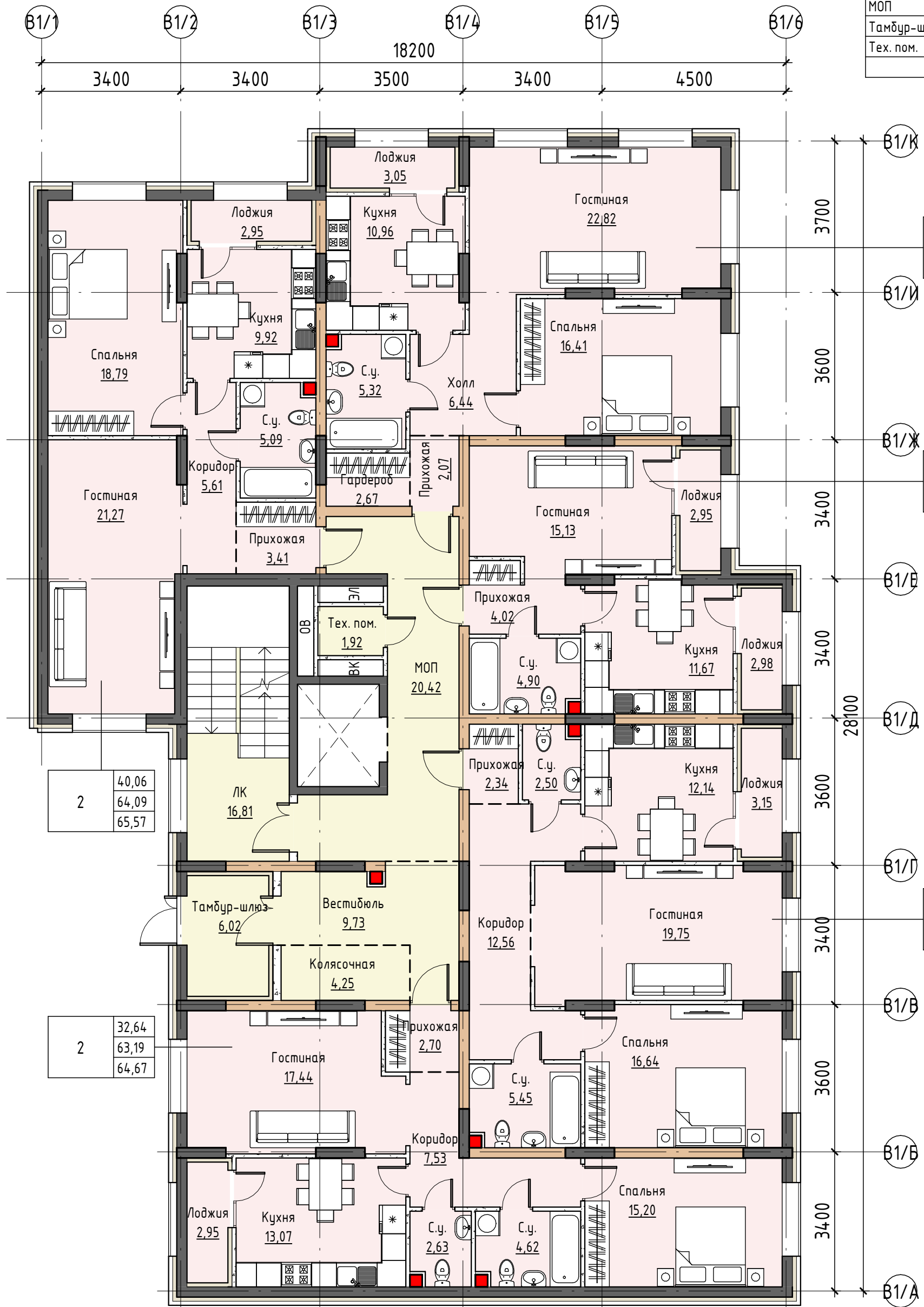
| |
|--------------|
| Взам. инв. № |
| Подп. и дата |
| Инв. № подл. |



| | | | | | |
|--|---------|------|--------------|--------------------|------|
| Строительство многоквартирного жилого комплекса с объектами обслуживания и подземным паркингом: по улице "Алматинская обл., Карасайский р/н., Каскеленский г/о., г. Каскелен | | | | | |
| Изм. | Кол.уч. | Лист | № док. | Подп. | Дата |
| ГАП | | | Иманбеков М. | <i>[Signature]</i> | |
| Разработал | | | Бек Д. | <i>[Signature]</i> | |
| Разработал | | | Иманкулов И. | <i>[Signature]</i> | |
| Проверил | | | | | |
| Схема плана типового этажа Тип А1, А2 | | | | Стадия | Лист |
| | | | | П | 10 |
| | | | | MOST ARCHITECTS | |
| Формат А3А | | | | | |

Схема плана 2 этажа Тип В

| Спецификация помещений 2 этажа Тип В | |
|---|---------|
| Имя | Площадь |
| МОП | |
| Вестибюль | 9,73 |
| Колясочная | 4,25 |
| ЛК | 16,81 |
| МОП | 20,42 |
| Тамбур-шлюз | 6,02 |
| Тех. пом. | 1,92 |
| 59,16 | |



| | |
|---|-------|
| 2 | 39,23 |
| | 66,69 |
| | 68,22 |

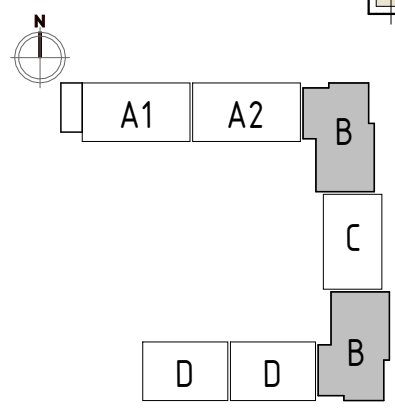
| | |
|---|-------|
| 1 | 15,13 |
| | 35,72 |
| | 38,69 |

| | |
|---|-------|
| 2 | 40,06 |
| | 64,09 |
| | 65,57 |

| | |
|---|-------|
| 2 | 36,39 |
| | 71,38 |
| | 72,96 |

| | |
|---|-------|
| 2 | 32,64 |
| | 63,19 |
| | 64,67 |

| | |
|--------------|--|
| Взам. инв. № | |
| Подл. и дата | |
| Инв. № подл. | |



| Изм. | Кол.уч. | Лист | № док. | Подп. | Дата |
|------------|---------|------|--------------|--------------------|------|
| ГАП | | | Имандеков М. | <i>[Signature]</i> | |
| Разработал | | | Бек Д. | <i>[Signature]</i> | |
| Проверил | | | Иманкулов И. | <i>[Signature]</i> | |

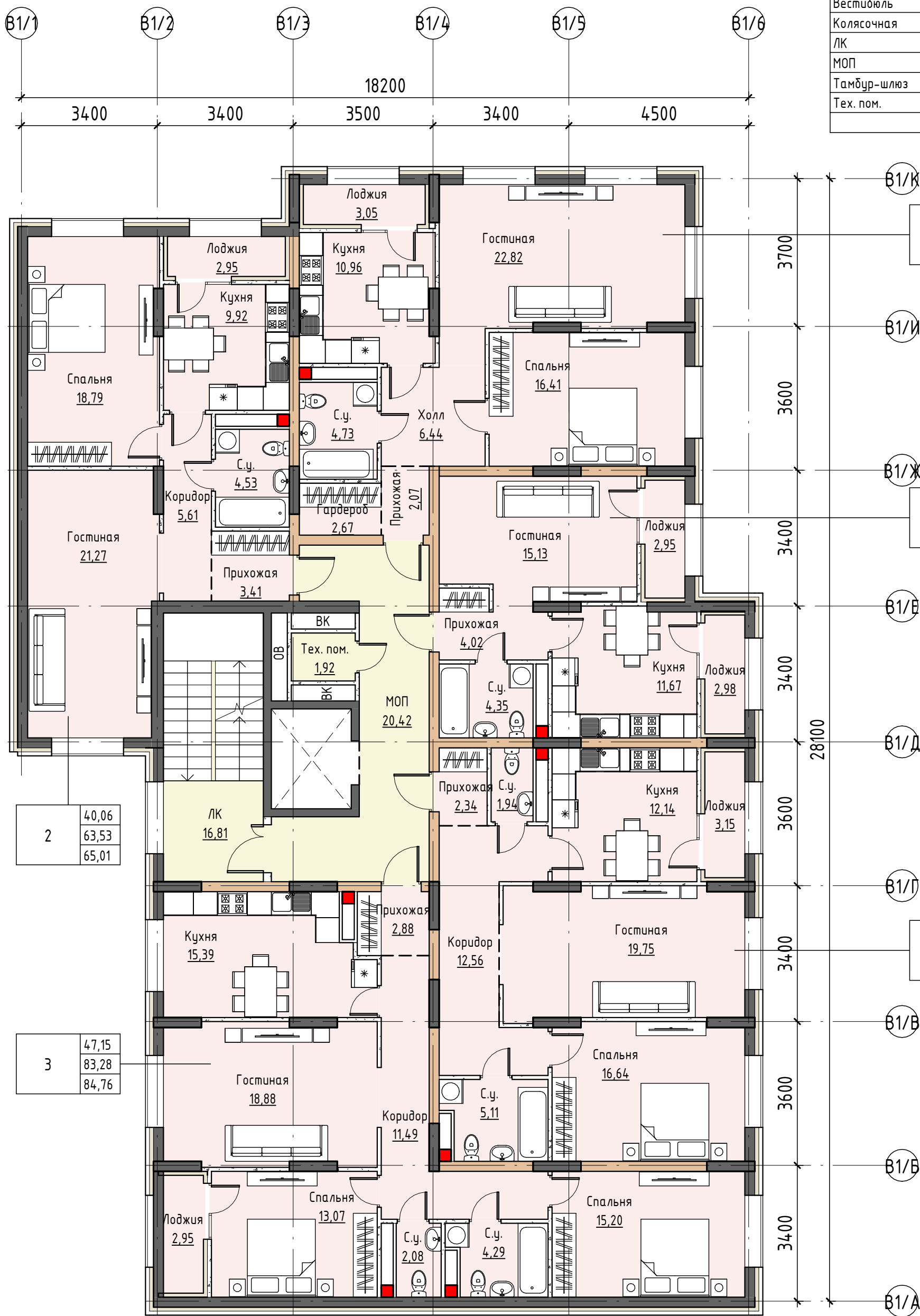
Строительство многоквартирного жилого комплекса с объектами обслуживания и подземным паркингом: по улице "Алматинская обл., Карасайский р/н., Каскеленский г/о., г. Каскелен

Схема плана 2 этажа Тип В

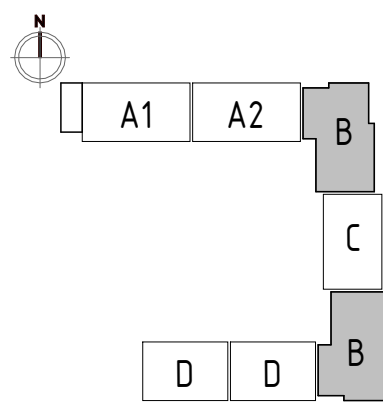
| | | |
|---------------------------|------|--------|
| Стадия | Лист | Листов |
| П | 11 | |
| MOST ARCHITECTS | | |

Схема плана типового этажа Тип В

| Спецификация помещений типового этажа Тип В | |
|---|---------|
| Имя | Площадь |
| МОП | |
| Вестибюль | 9,73 |
| Колясочная | 4,25 |
| ЛК | 16,81 |
| МОП | 20,42 |
| Тамбур-шлюз | 6,02 |
| Тех. пом. | 1,92 |
| 59,16 | |



| | |
|--------------|--|
| Взам. инв. № | |
| Подл. и дата | |
| Инв. № подл. | |



| Изм. | Кол.уч. | Лист | № док. | Подп. | Дата |
|------------|---------|------|--------------|--------------------|------|
| ГАП | | | Иманбеков М. | <i>[Signature]</i> | |
| Разработал | | | Бек Д. | <i>[Signature]</i> | |
| Разработал | | | Иманкулов И. | <i>[Signature]</i> | |
| Проверил | | | | | |

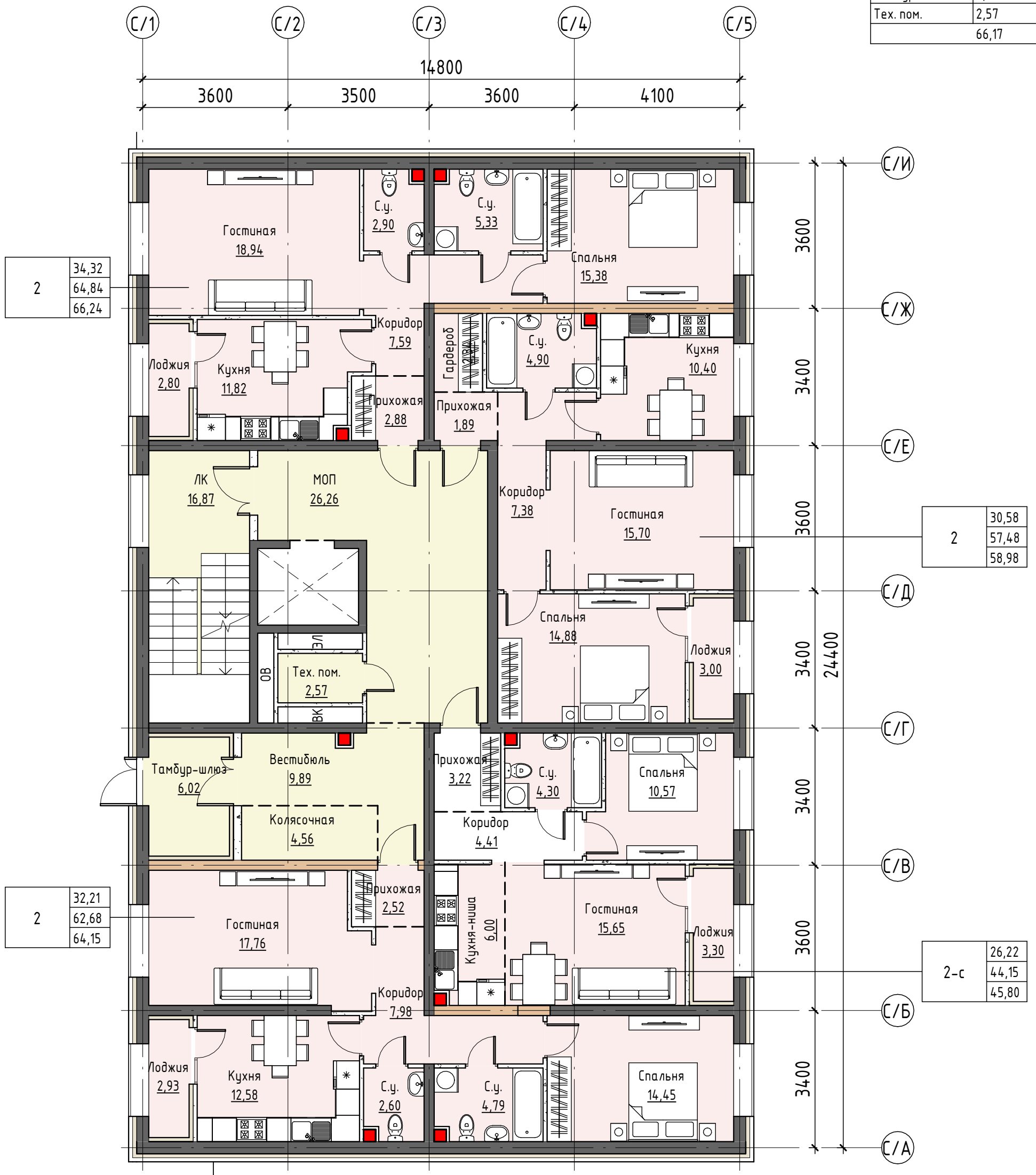
Строительство многоквартирного жилого комплекса с объектами обслуживания и подземным паркингом: по улице "Алматинская обл., Карасайский р/н., Каскеленский г/о., г. Каскелен

Схема плана типового этажа Тип В

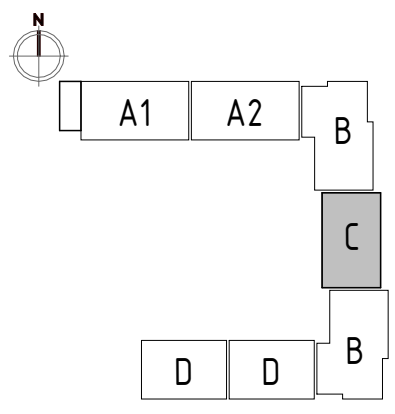
| | | |
|---------------------------|------|--------|
| Стадия | Лист | Листов |
| П | 12 | |
| MOST ARCHITECTS | | |

| Спецификация помещений 2 этажа Тип С | |
|---|---------|
| Имя | Площадь |
| МОП | |
| Вестибюль | 9,89 |
| Колясочная | 4,56 |
| ЛК | 16,87 |
| МОП | 26,26 |
| Тамбур-шлюз | 6,02 |
| Тех. пом. | 2,57 |
| 66,17 | |

Схема плана 2 этажа Тип С



| | |
|--------------|--------------|
| Инв. № подл. | Взам. инв. № |
| | |
| | |
| | |



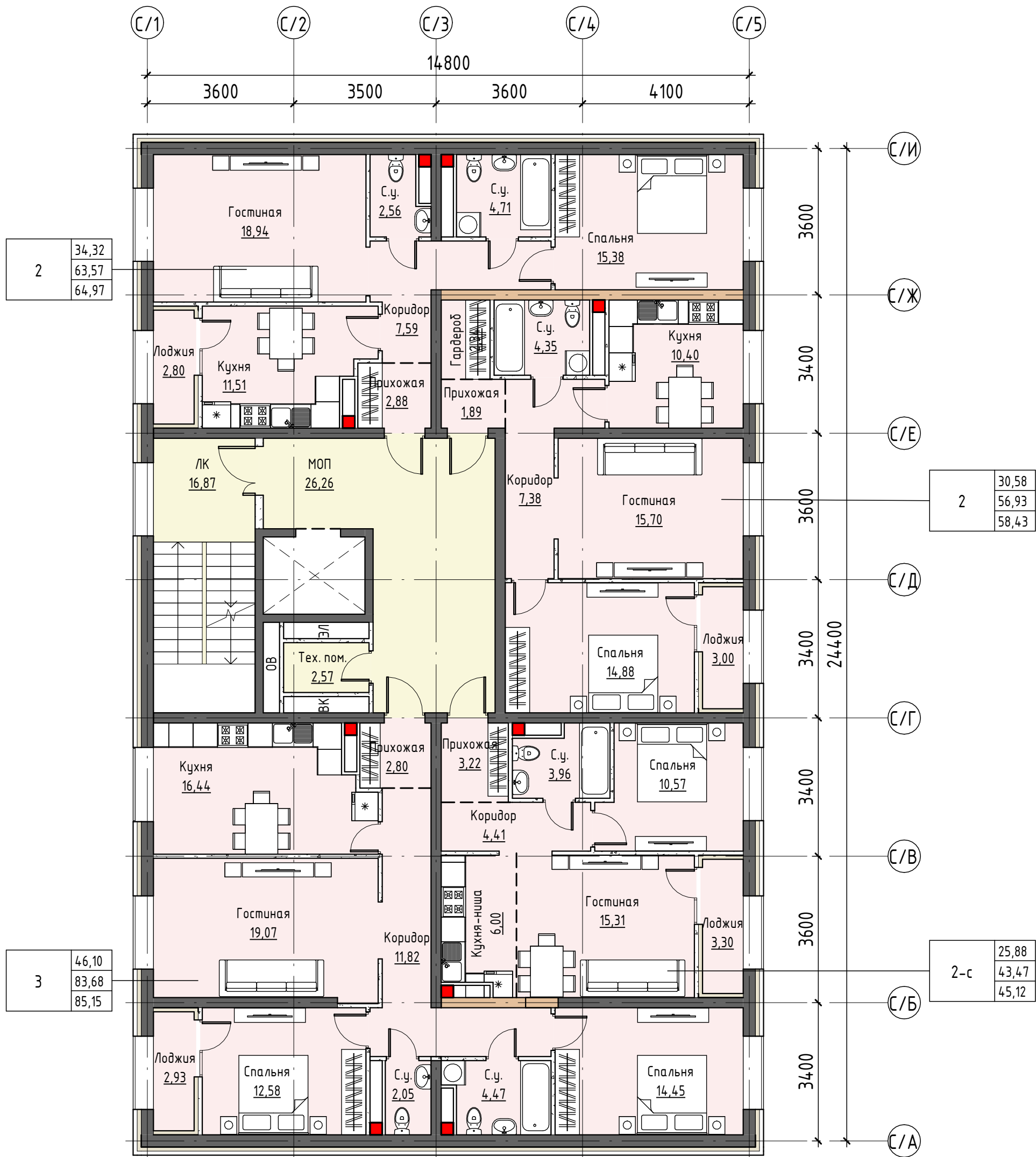
| Изм. | Кол.уч. | Лист | № док. | Подп. | Дата |
|------------|--------------|------|--------|--------------------|------|
| ГАП | Имандеков М. | | | <i>[Signature]</i> | |
| Разработал | | | | | |
| Разработал | Бек Д. | | | <i>[Signature]</i> | |
| Разработал | | | | | |
| Проверил | Иманкулов И. | | | <i>[Signature]</i> | |

| | | |
|--|------|--------|
| Строительство многоквартирного жилого комплекса с объектами обслуживания и подземным паркингом: по улице "Алматинская обл., Карасайский р/н., Каскеленский г/о., г. Каскелен | | |
| Стадия | Лист | Листов |
| П | 13 | |
| MOST ARCHITECTS | | |

Спецификация помещений типового этажа Тип С

| Имя | Площадь |
|-----------|---------|
| МОП | |
| ЛК | 16,87 |
| МОП | 26,26 |
| Тех. пом. | 2,57 |
| | 45,70 |

Схема плана типового этажа Тип С



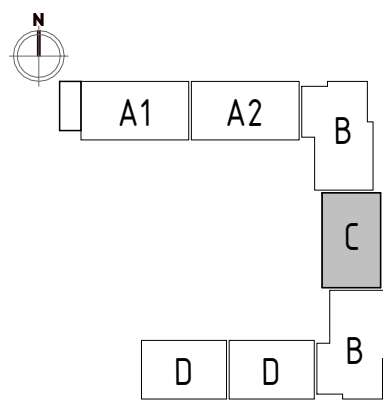
| | |
|---|-------|
| 2 | 34,32 |
| | 63,57 |
| | 64,97 |

| | |
|---|-------|
| 2 | 30,58 |
| | 56,93 |
| | 58,43 |

| | |
|---|-------|
| 3 | 46,10 |
| | 83,68 |
| | 85,15 |

| | |
|-----|-------|
| 2-с | 25,88 |
| | 43,47 |
| | 45,12 |

| | |
|--------------|--------------|
| Инв. № подл. | Взам. инв. № |
| | |
| | |



| Изм. | Кол.уч. | Лист | № док. | Подп. | Дата |
|------------|---------|------|--------------|--------------------|------|
| ГАП | | | Иманбеков М. | <i>[Signature]</i> | |
| Разработал | | | Бек Д. | <i>[Signature]</i> | |
| Разработал | | | Иманкулов И. | <i>[Signature]</i> | |
| Проверил | | | | | |

Строительство многоквартирного жилого комплекса с объектами обслуживания и подземным паркингом: по улице "Алматинская обл., Карасайский р/н., Каскеленский г/о., г. Каскелен

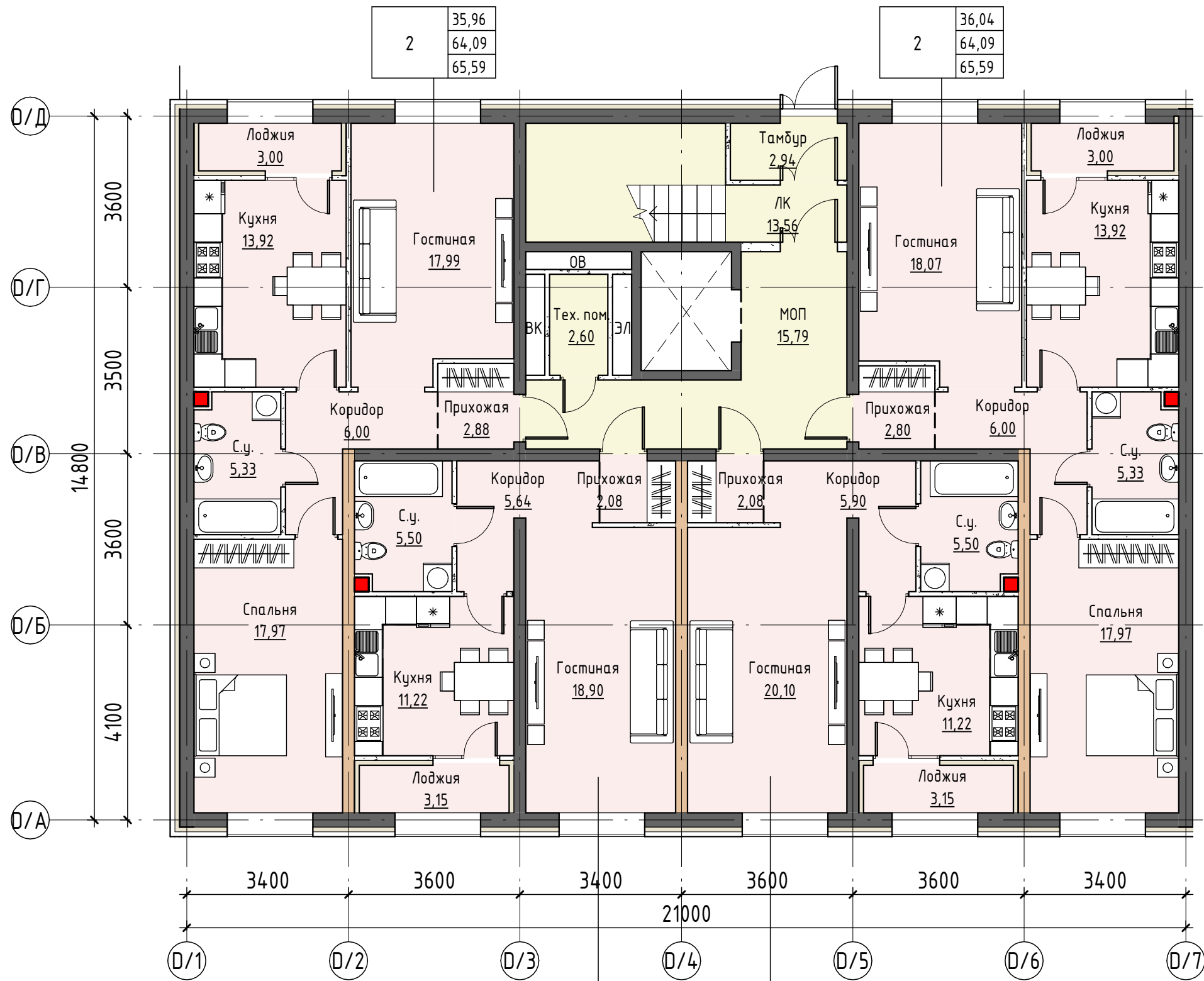
Схема плана типового этажа Тип С

| | | |
|--------|------|--------|
| Стадия | Лист | Листов |
| П | 14 | |

MOST
ARCHITECTS

Схема плана 2 этажа Тип D

| Спецификация помещений 2 этажа Тип D | |
|---|---------|
| Имя | Площадь |
| МОП | |
| ЛК | 13,56 |
| МОП | 15,79 |
| Тамбур | 2,94 |
| Тех. пом. | 2,60 |
| | 34,90 |



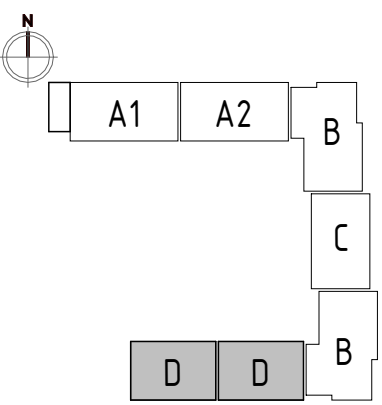
| | |
|---|-------|
| 2 | 35,96 |
| | 64,09 |
| | 65,59 |

| | |
|---|-------|
| 2 | 36,04 |
| | 64,09 |
| | 65,59 |

| | |
|---|-------|
| 1 | 18,90 |
| | 43,34 |
| | 44,92 |

| | |
|---|-------|
| 1 | 20,10 |
| | 44,80 |
| | 46,38 |

| |
|--------------|
| Взам. инв. № |
| Подп. и дата |
| Инв. № подл. |



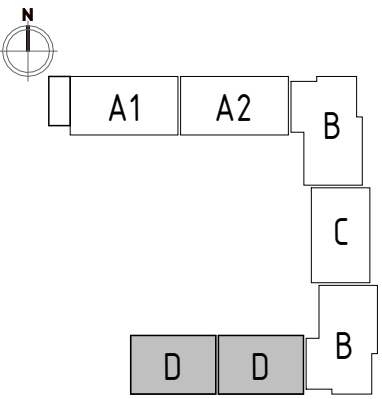
| | | | | | |
|--|---------|--------------|--------|--------------------|------|
| Строительство многоквартирного жилого комплекса с объектами обслуживания и подземным паркингом: по улице "Алматинская обл., Карасайский р/н., Каскеленский з/о., г. Каскелен | | | | | |
| Изм. | Кол.уч. | Лист | № док. | Подп. | Дата |
| ГАП | | Иманбеков М. | | <i>[Signature]</i> | |
| Разработал | | Бек Д. | | <i>[Signature]</i> | |
| Проверил | | Иманкулов И. | | <i>[Signature]</i> | |
| Схема плана 2 этажа Тип D | | | | Стадия | Лист |
| | | | | П | 15 |
| | | | | Листов | |
| | | | | MOST ARCHITECTS | |
| Формат А3А | | | | | |

Схема плана типового этажа Тип D

| Спецификация помещений типового этажа Тип D | |
|---|---------|
| Имя | Площадь |
| МОП | |
| ЛК | 16,87 |
| МОП | 15,79 |
| Тех. пом. | 2,60 |
| | 35,27 |



| | |
|--------------|--|
| Взам. инв. № | |
| Подп. и дата | |
| Инв. № подл. | |



| | |
|---|-------|
| 1 | 18,90 |
| | 42,71 |
| | 44,29 |

| | |
|---|-------|
| 1 | 20,10 |
| | 44,17 |
| | 45,75 |

| Изм. | Кол.уч. | Лист | № док. | Подп. | Дата |
|------------|---------|------|--------|-------|------|
| ГАП | | | | | |
| Разработал | | | | | |
| Разработал | | | | | |
| Разработал | | | | | |
| Проверил | | | | | |

Строительство многоквартирного жилого комплекса с объектами обслуживания и подземным паркингом: по улице "Алматинская обл., Карасайский р/н., Каскеленский г/о., г. Каскелен

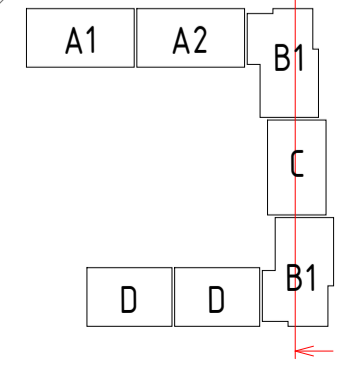
| | | |
|--------|------|--------|
| Стадия | Лист | Листов |
| П | 16 | |

Схема плана типового этажа Тип D

MOST
ARCHITECTS

Формат А3А

Разрез 1-1

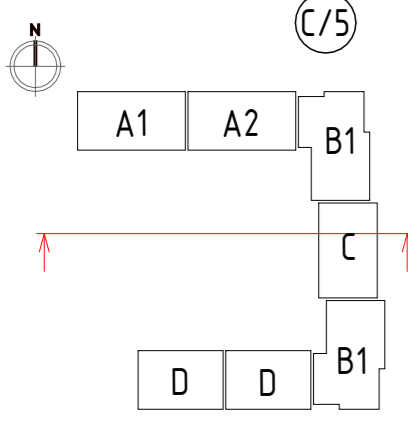
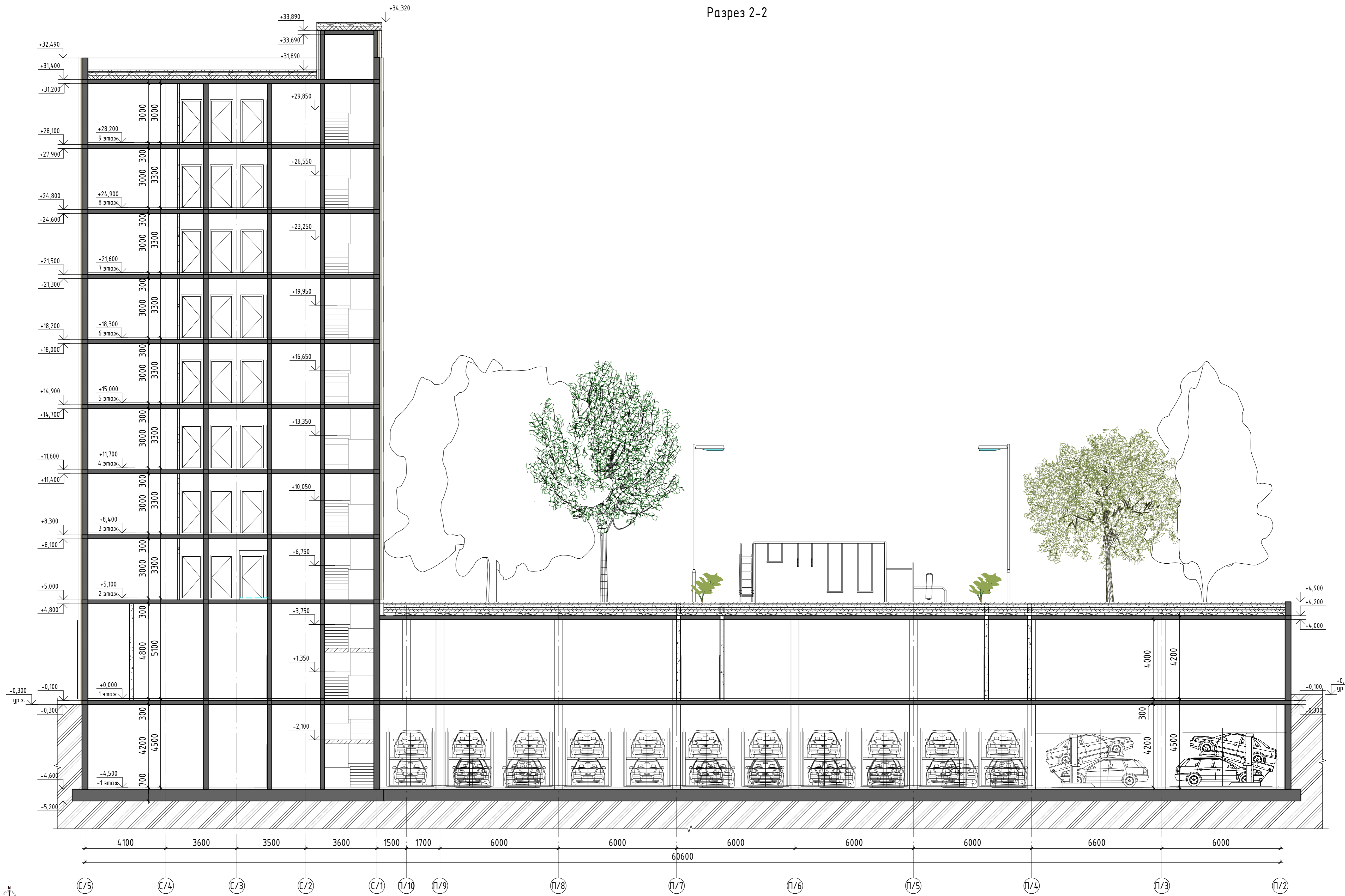


| | | | | | | | | | | | | | | | | | | | | | | | | | | | | | | | | | | | | | | | | | | | | |
|-----------------|--|--|--|--|--------------|--|--|--|--|--------------|--|--|--|--|--------------|--|--|--|--|--------------|--|--|--|--|--------------|--|--|--|--|--------|--|--|--|--|--|--|--|--|--|--|--|--|--|--|
| Изм. | | | | | Колуч | | | | | Лист | | | | | № док | | | | | Прош | | | | | Дата | | | | | | | | | | | | | | | | | | | |
| Исполн | | | | | Иманбеков М. | | | | | Иманбеков И. | | | | | Иманбеков И. | | | | | Иманбеков И. | | | | | Иманбеков И. | | | | | | | | | | | | | | | | | | | |
| Разработал | | | | | Бек Д. | | | | | Иманбеков И. | | | | | Иманбеков И. | | | | | Иманбеков И. | | | | | | | | | | | | | | | | | | | | | | | | |
| Проверил | | | | | Иманбеков И. | | | | | Иманбеков И. | | | | | Иманбеков И. | | | | | Иманбеков И. | | | | | | | | | | | | | | | | | | | | | | | | |
| Стadium | | | | | | | | | | | | | | | Лист | | | | | | | | | | | | | | | Листов | | | | | | | | | | | | | | |
| П | | | | | | | | | | | | | | | 17 | | | | | | | | | | | | | | | Листов | | | | | | | | | | | | | | |
| MOST ARCHITECTS | | | | | | | | | | | | | | | | | | | | | | | | | | | | | | | | | | | | | | | | | | | | |

Разрез 1-1

Строительство многоквартирного жилого комплекса с объектами обслуживания и подземным паркингом: по улице "Алматынская обл., Карасайский р/и, Каскеленский г/о, г. Каскелен

Разрез 2-2



| | | | | |
|---|--------------|------|------|--------|
| Строительство многоквартирного жилого комплекса с объектами обслуживания и подземным паркингом по улице "Алматинская обл., Карасайский р/н., Каскеленский г/о., г. Каскелен | | | | |
| Изм. | Колуч. | Лист | №Фок | Дата |
| ГАП | Иманбеков М. | | | |
| Разработал | Бек Д. | | | |
| Разработал | | | | |
| Проверил | Иманкулов И. | | | |
| Разрез 2-2 | | | | Ставля |
| | | | | Лист |
| | | | | Листов |
| | | | | 18 |
| MOST ARCHITECTS | | | | |

Взам. инв. №
Инв. № подл.
Лист № докум.
Итого листов

Фасад блоков

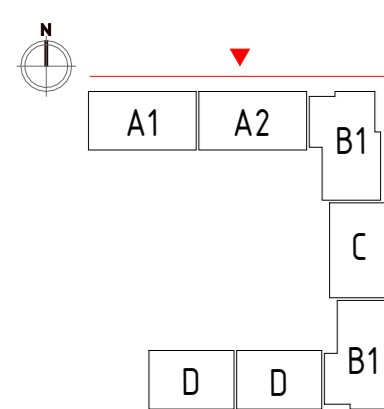
Блок-В1

Блок-А2

Блок-А1



Взятый шифр №
Лист и дата
Имя № подл.



| | | | | | | | | | | | | | |
|------------|---------|------|-------|--------------|------|---|--|--|--|--|-----------------|------|--------|
| Изм. | | | | | | Строительство многоквартирного жилого комплекса с объектами обслуживания и подземным паркингом: по улице "Алматинская обл., Карасайский р/н., Каскеленский г/о, г. Каскелен | | | | | | | |
| Изм. | Коллич. | Лист | №вок. | Подп. | Дата | | | | | | Стадия | Лист | Листов |
| Разработал | | | | Иманбеков И. | | | | | | | П | 19 | |
| Разработал | | | | Бек Д. | | | | | | | Фасады блоков | | |
| Разработал | | | | | | | | | | | MOST ARCHITECTS | | |
| Проверил | | | | Иманкулов И. | | | | | | | | | |

Фасад блоков

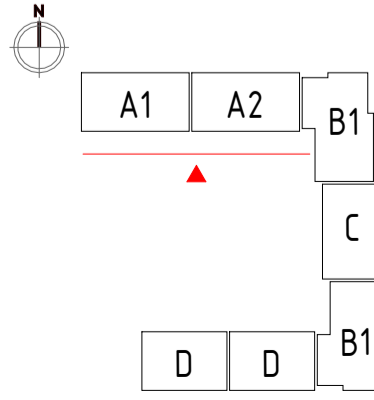
Блок-А1

Блок-А2

Блок-В1



Взам. инв. №
Подп. и дата
Инв. № подл.



| | | | | | |
|--|--------------|------|--------|-----------------|------|
| Строительство многоквартирного жилого комплекса с объектами обслуживания и подземным паркингом: по улице "Алматынская обл., Карасайский р/н, Каскеленский г/о, г. Каскелен | | | | | |
| Изм. | Колуч. | Лист | № док. | Подп. | Дата |
| Разработал | Иманбеков М. | | | | |
| Разработал | Бек Д. | | | | |
| Проверил | Иманкулов И. | | | | |
| Фасады блоков | | | | Стация | Лист |
| | | | | П | 20 |
| | | | | MOST ARCHITECTS | |

Фасад блоков

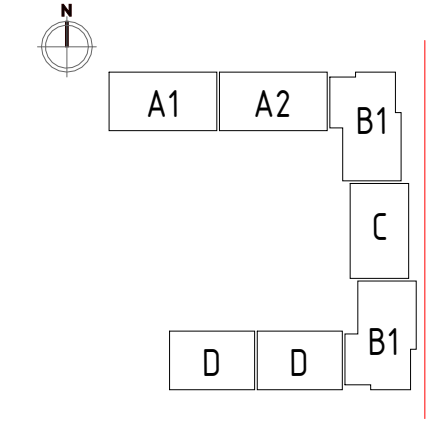
Блок-В1

Блок-С

Блок-В1



Вариант № 1
План и дата
Мас. № подл.



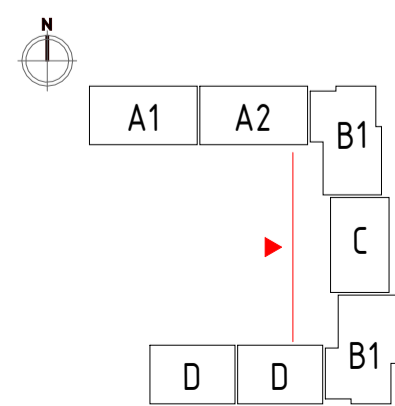
| | | | | | |
|--|--------------|------|-------|-----------------|------|
| Строительство многоквартирного жилого комплекса с объектами обслуживания и подземным паркингом: по улице "Алматынская обл., Каратайский р/н., Каскеленский г/о., г. Каскелен | | | | | |
| Изм. | Колуч. | Лист | №вок. | Подп. | Дата |
| | | | | Иманбеков М. | |
| Разработал | Бек Д. | | | | |
| Проверил | Иманкулов И. | | | | |
| Фасады блоков | | | | Стация | Лист |
| | | | | П | 21 |
| | | | | MOST ARCHITECTS | |

Фасад блоков

Блок-В1

Блок-С

Блок-В1



| Изм. | Жолучу | Лист | № блок | Прада | Дата |
|------------|--------------|------|--------|-------|------|
| | | | | | |
| ГАП | Иманкулов М. | | | | |
| Разработал | | | | | |
| Разработал | Бек Д. | | | | |
| Разработал | | | | | |
| Проверил | Иманкулов И. | | | | |

| | | |
|--|------|--------|
| Строительство многоквартирного жилого комплекса с объектами обслуживания и подземным паркингом: по улице "Алматынская обл., Карагайский р/н., Каскеленский э/о., г. Каскелен | | |
| Стадия | Лист | Листов |
| П | 22 | |

Фасады блоков

MOST
ARCHITECTS

Фасад блоков

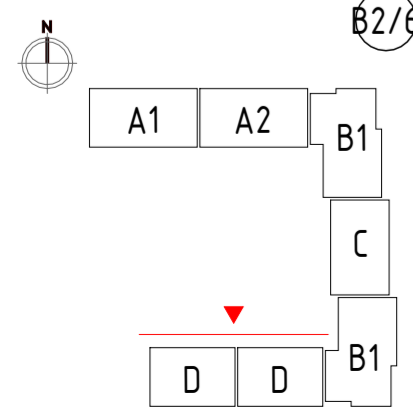
Блок-В1

Блок-Д

Блок-Д



Взам. шиф. №
Платье и дата
Инв. № подл.



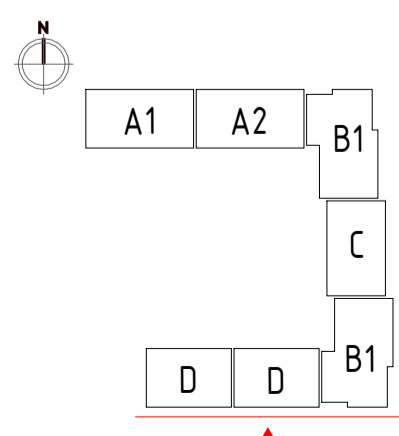
| | | | | | | | |
|---|---------|--------------|--------|-------|---------------------------|------|--------|
| Строительство многоквартирного жилого комплекса с объектами обслуживания и подземным паркингом: по улице "Алматынская обл., Карасайский р/н., Каскеленский з/о., г. Каскелен" | | | | | | | |
| Изм. | Кол.уч. | Лист | № док. | Проб. | Дата | | |
| ГАП | | Иманбеков М. | | | | | |
| Разработал | | Бек Д. | | | | | |
| Разработал | | | | | | | |
| Проверил | | Иманкулов И. | | | | | |
| Фасады блоков | | | | | Стадия | Лист | Листов |
| | | | | | П | 23 | |
| | | | | | MOST ARCHITECTS | | |

Фасад блоков

Блок-D

Блок-D

Блок-B1



| | | | | | | | | | | | | | | | | | | | | | | | | | | | | | |
|------------|--|--|--|--|--------------|--|--|--|--|------|--|--|--|--|--------|--|--|--|--|-------|--|--|--|--|------|--|--|--|--|
| Изм. | | | | | Колуч | | | | | Лист | | | | | № док. | | | | | Подп. | | | | | Дата | | | | |
| ГАП | | | | | Иманбеков М. | | | | | | | | | | | | | | | | | | | | | | | | |
| Разработал | | | | | Бек Д. | | | | | | | | | | | | | | | | | | | | | | | | |
| Разработал | | | | | | | | | | | | | | | | | | | | | | | | | | | | | |
| Проверил | | | | | Иманкулов И. | | | | | | | | | | | | | | | | | | | | | | | | |

| | | |
|--|------|--------|
| Строительство многоквартирного жилого комплекса с объектами обслуживания и подземным паркингом по улице "Алматынская обл., Карасайский р/н., Каскеленский г/о, г. Каскелен | | |
| Стадия | Лист | Листов |
| П | 24 | |
| MOST ARCHITECTS | | |

Фасады блоков



MOST
ARCHITECTS

1

2

3

4

ВЕДОМОСТЬ НАРУЖНОЙ ОТДЕЛКИ

| № | Элемент Фасада | Отделочные материалы |
|---|----------------|------------------------------------|
| 1 | Витраж, окна | Металлопластиковые оконные системы |
| 2 | Стена | Навесные панели |
| 3 | Стена | Гранит |
| 4 | Стена | Навесные панели |

Примечание : При выборе фасадных материалов и оттенков , все решения согласовать с архитектором проекта

| Изм. | Кол.уч. | Лист | № док. | Подп. | Дата |
|------------|---------|------|--------------|--------------------|------|
| ГАП | | | Иманбеков М. | <i>[Signature]</i> | |
| Разработал | | | | <i>[Signature]</i> | |
| Разработал | | | Бек Д. | <i>[Signature]</i> | |
| Разработал | | | | | |
| Проверил | | | Иманкулов И. | <i>[Signature]</i> | |

| | | |
|--|------|--------|
| Строительство многоквартирного жилого комплекса с объектами обслуживания и подземным паркингом: по улице "Алматинская обл., Карасайский р/н., Каскеленский з/о., г. Каскелен | | |
| Стадия | Лист | Листов |
| П | 25 | |
| <p>Ведомость наружной отделки</p> <p>MOST ARCHITECTS</p> | | |

Взам. инв. №

Подп. и дата

Инв. № подл.